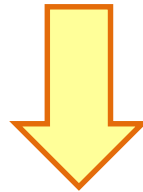


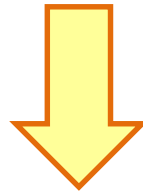
# 『FPキャプテン』 (ライフプラン作成ツール)



## マンション購入計画 比較グラフ

神奈川県ファイナンシャルプランナーズ協同組合

# 『FPキャプテン』 (ライフプラン作成ツール)



## マンション購入計画 比較グラフ

ご購入:

KFP

🔍 検索

お問い合わせ: E-mail: [info@fp-kanagawa.com](mailto:info@fp-kanagawa.com)

神奈川県ファイナンシャルプランナーズ協同組合

# マンション購入計画

支払は大丈夫  
かしら？



マンションを  
購入しよう！



## マンション購入計画詳細

夫:38歳 中企業不動産会社勤務	年収:516万円 52歳まで2.682%の昇給	60~64歳 再就職(給料67%)
妻:37歳	収入 無	
長女:4歳	公立小中高 文系私大志望	
預金 前年末残高	1200万円	
基本生活費 統計値使用	現行家賃 年120万円	保険料 年18万円
4200万円のマンションを40歳に購入	ローン:3600万円(変動 0.775% 20年)	初期費:210万円 メンテ年42万



『FPキャプテン』に購入条件を入力

# ライフイベント表（将来の大きな出費）

年齢は年末

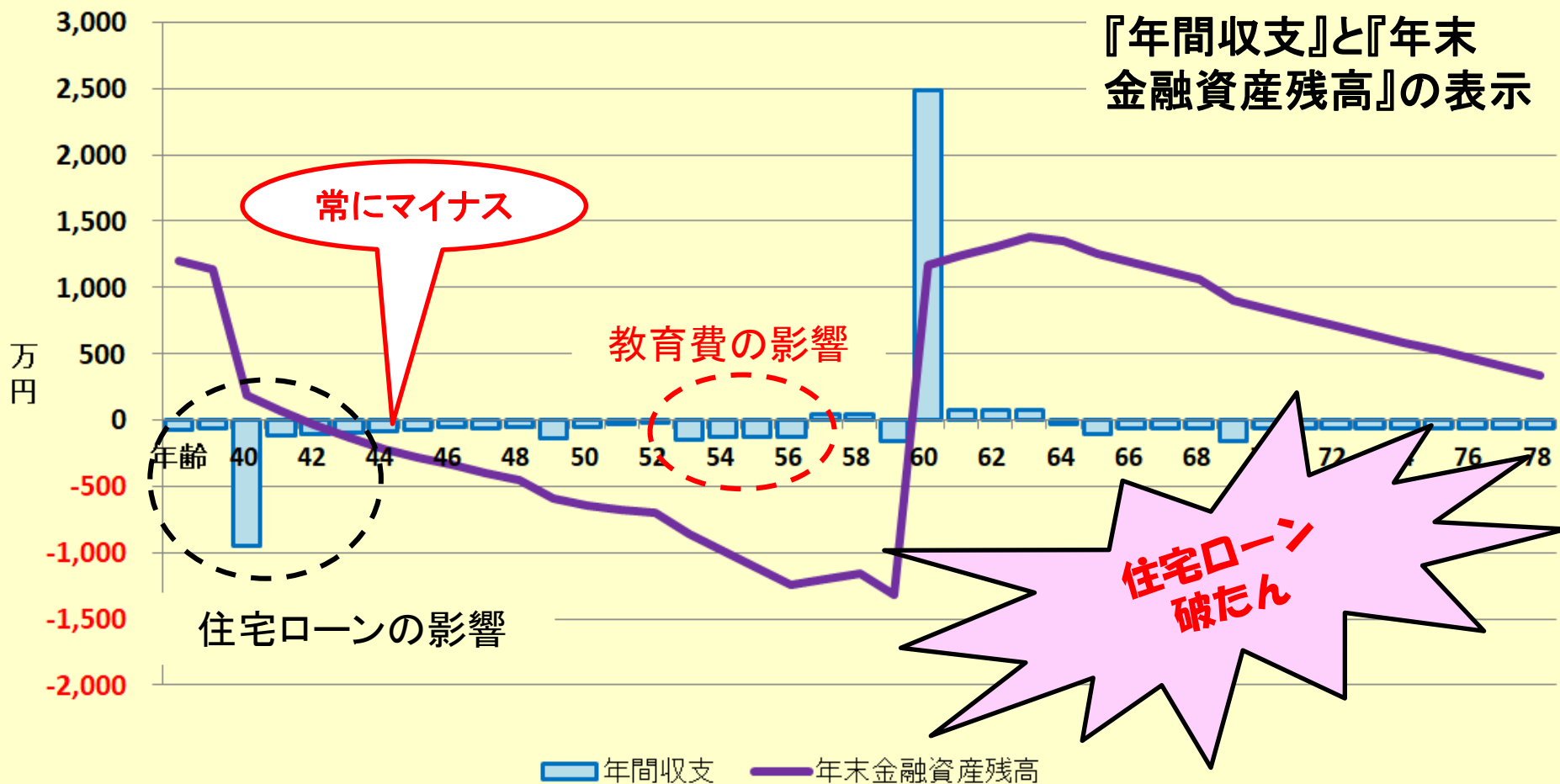
家族年齢（歳）			イベント	イベント費用 概算見積もり
夫	妻	長女		
38	37	4		
39	38	5		
40	39	6	マイホーム購入予定	自己資金810万円
41	40	7	長女：小学校入学	小学校：32万円
42	41	8		
43	42	9		
44	43	10		
45	44	11		
46	45	12		
47	46	13	長女：中学校入学	中学校：48万円
48	47	14		

# 購入計画の問題点（年間収支）

『図』シート(タブ)を開きます

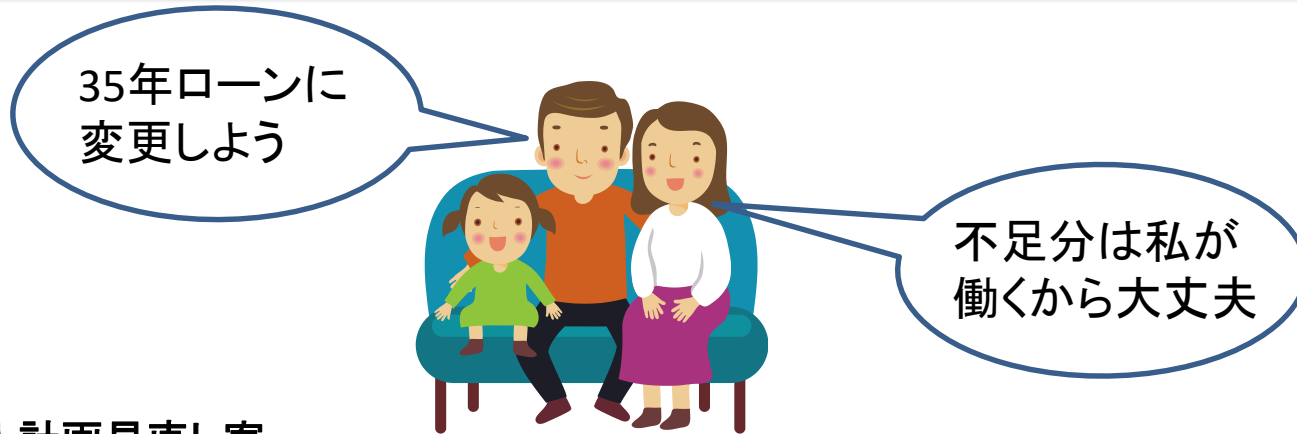


『年間収支』と『年末金融資産残高』の表示



このチャートは説明の為の『代表例』であり、この様になるとは限りません。皆様方におかれましては、ご自身の情報からご自身用のチャートを作成して下さい。事前の許可なくして、当資料の無断使用、無断複製、無断配布などは、固くお断りいたします。

# 支出計画見直し



## マンション購入計画見直し案

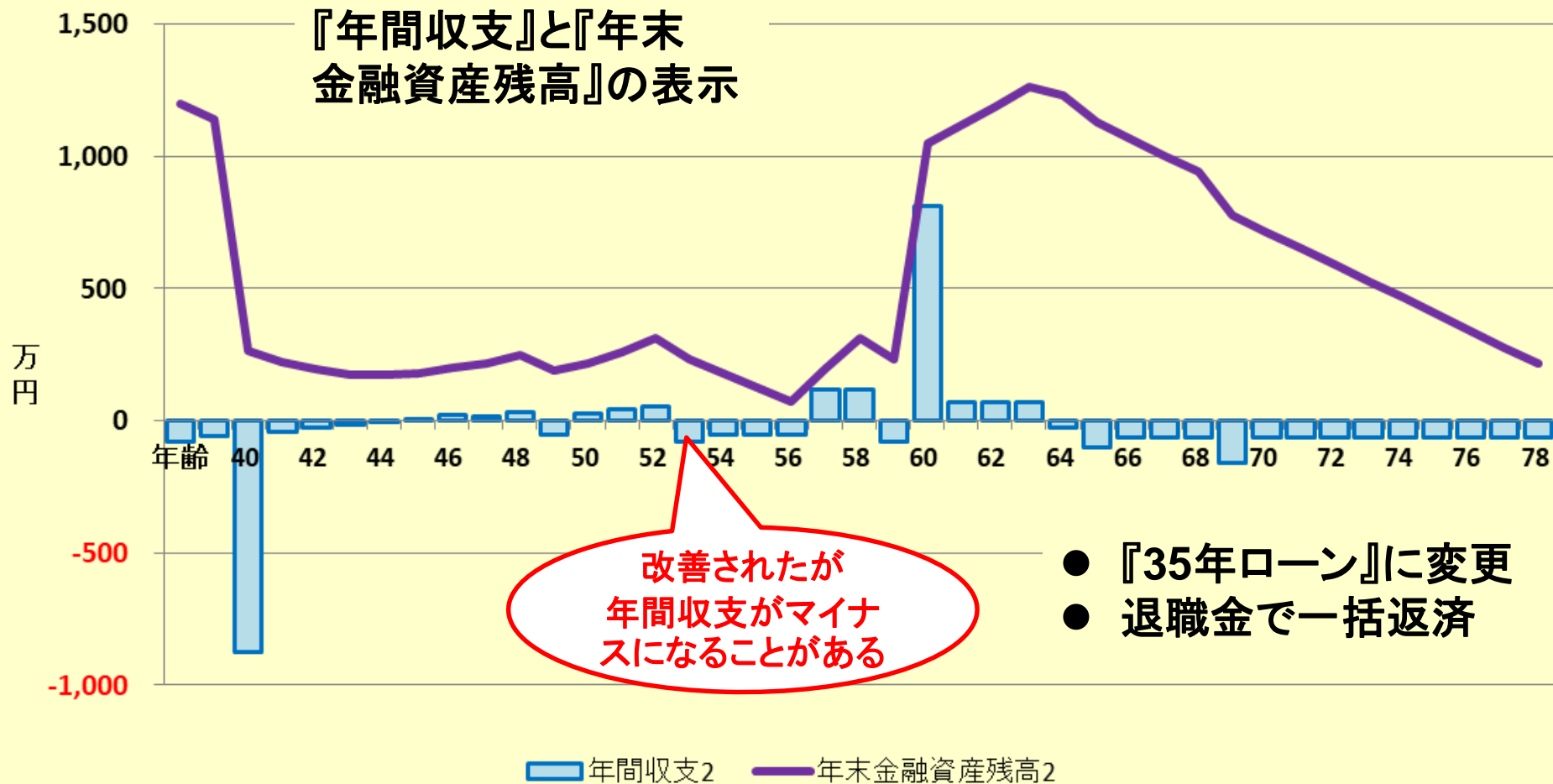
夫:38歳 中企業不動産会社勤務	年収:544万円 52歳まで2.6824%の昇給	60~64歳 再就職(給料67%)
妻:37歳	パート年収100万円	
長女:4歳	公立小中高 文系私大志望	
預金 前年末残高	1200万円	
基本生活費 統計値使用	現行家賃 年120万円	保険料 年18万円
4200万円のマンションを40歳に購入	ローン:3600万円(変動 0.775% 35年) 退職時一括返済	初期費:210万円 メンテ年42万



比較条件(赤字の部分のみ)を『FPキャプテン』に入力

# 2-1 : ローン期間の変更 (20年→35年)

『図』シート(タブ)を開きます

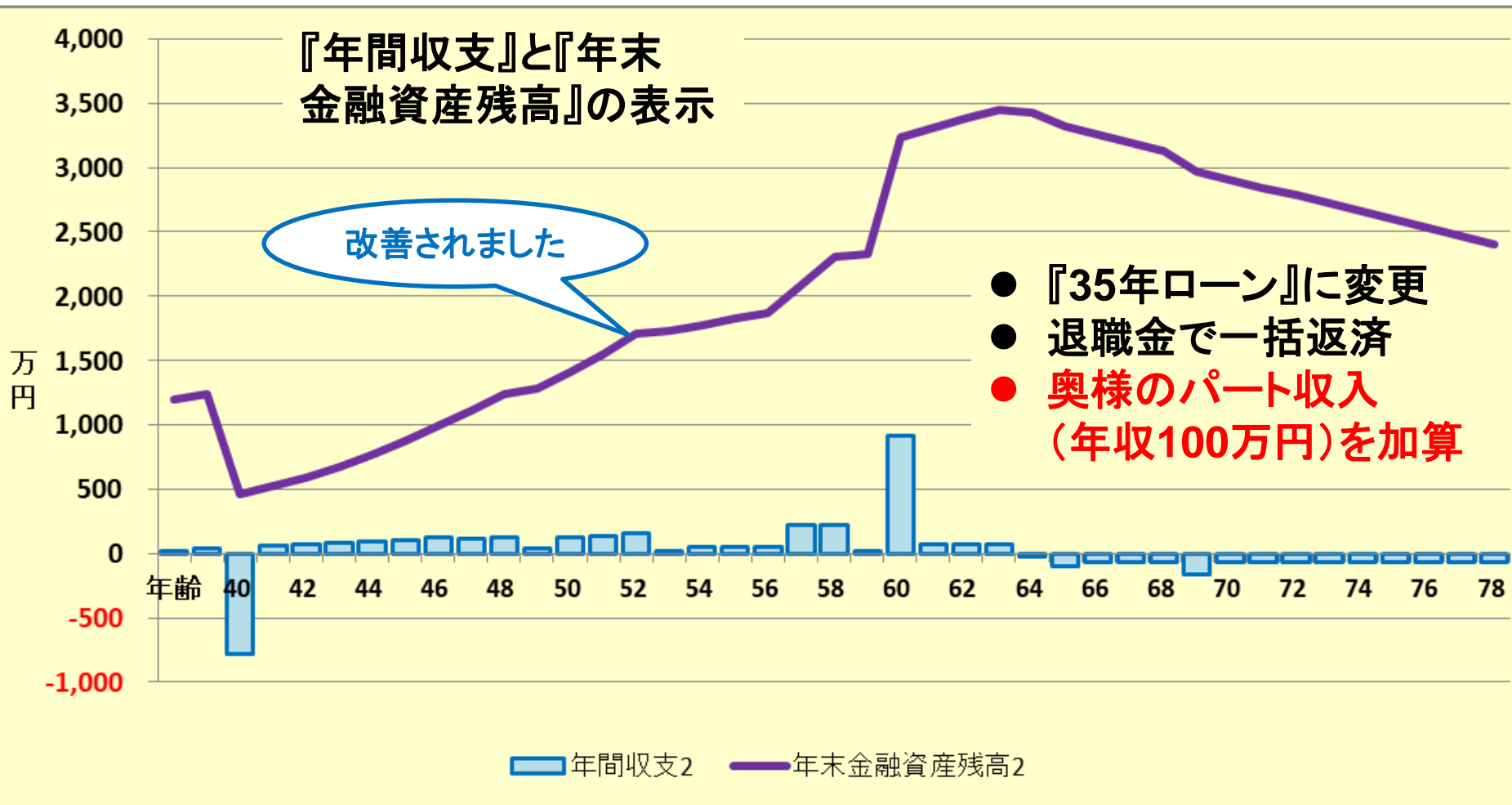


このチャートは説明の為の『代表例』であり、このようになるとは限りません。皆様方におかれましては、ご自身の情報からご自身用のチャートを作成して下さい。  
事前の許可なくして、当資料の無断使用、無断複製、無断配布などは、固くお断りいたします。



## 2-2 : ローン期間変更にも奥様のパート加算

『図』シート(タブ)を開きます



このチャートは説明の為の『代表例』であり、このようになるとは限りません。皆様方におかれましては、ご自身の情報からご自身用のチャートを作成して下さい。事前の許可なくして、当資料の無断使用、無断複製、無断配布などは、固くお断りいたします。

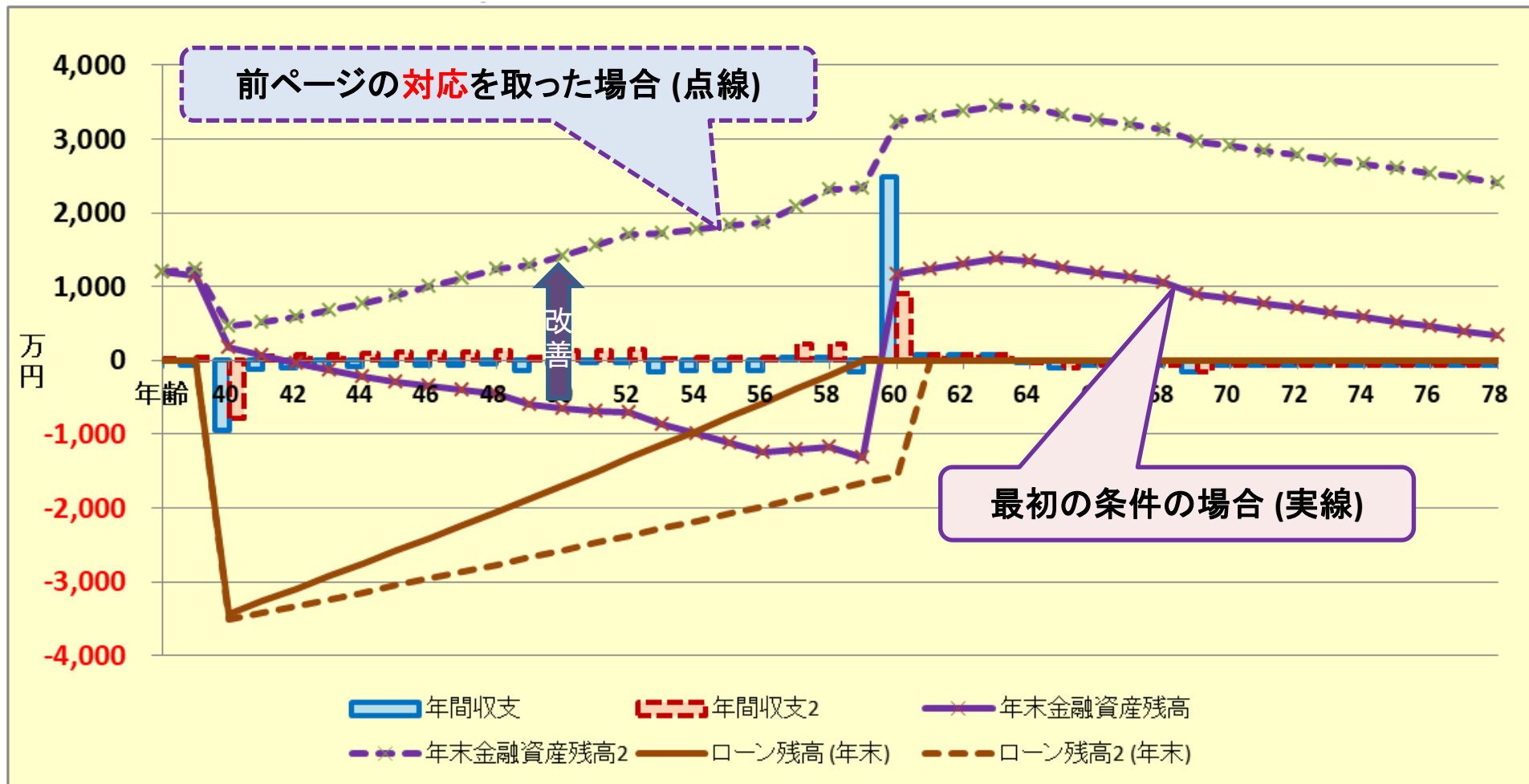


# 2-3 : 改善の確認 (比較グラフ)

『図』シート(タブ)を開きます



『キャッシュフローチャート』の比較



このチャートは説明の為の『代表例』であり、このようになるとは限りません。皆様方におかれましては、ご自身の情報からご自身用のチャートを作成して下さい。

事前の許可なくして、当資料の無断使用、無断複製、無断配布などは、固くお断りいたします。

2018/2/4

All Right Reserved by webstage



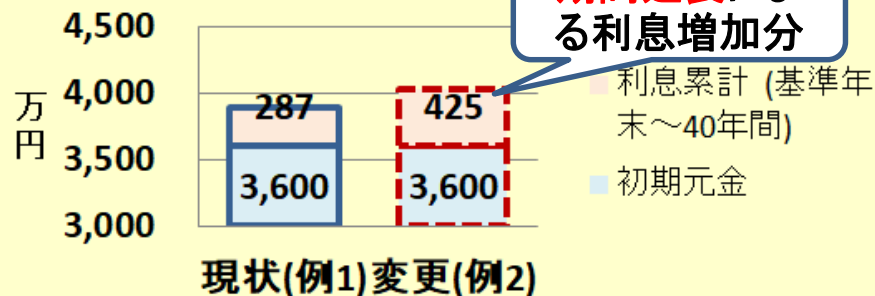
# 2-4 : ローン : 月額返済と総支払額の比較

今までのローン条件 (現状)	提案したローン条件 (変更)
3600万円 20年 0.775%	3600万円 35年 0.775% 退職時一括返還



『ローン』シート(タブ)を開きます

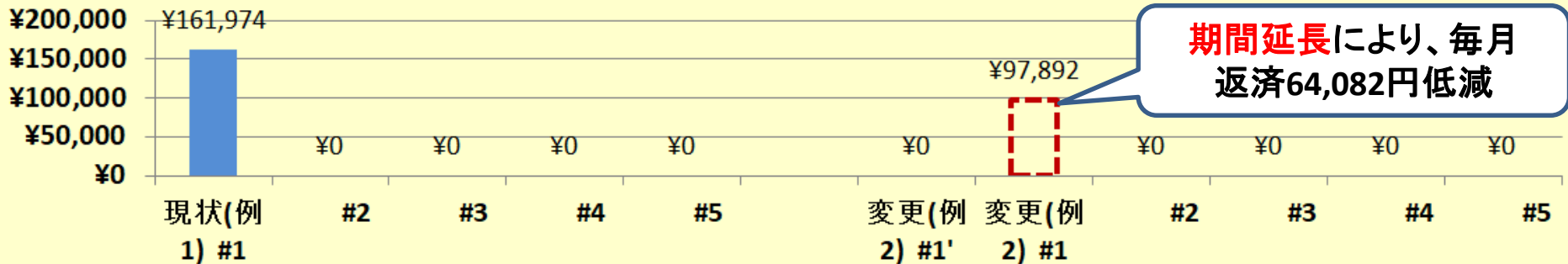
ローン支払額・比較 (基準年の翌年～40年間の累計)



住宅借入金等特別控除額 (今年度以降に控除される額)



ローン: 月返済額・比較 (各項の初回分)



このチャートは説明の為の『代表例』であり、このようになるとは限りません。皆様方におかれましては、ご自身の情報からご自身用のチャートを作成して下さい。事前の許可なくして、当資料の無断使用、無断複写、無断配布などは、固くお断りいたします。



## 2-5 : FPキャプテンの特徴 : 比較グラフ

今回の例はFPキャプテンの比較グラフを使用して住宅購入計画の見直しを行いました。

例えば:

変動金利選択時の上昇率による返済額比較  
公立と私立学校の教育費比較  
資産運用方法による収益額比較  
早期退職による総収入比較  
貸家収入と貸家売却による総資産額比較  
など

このチャートは説明の為の『代表例』であり、この様になるとは限りません。皆様方におかれましては、ご自身の情報からご自身用のチャートを作成して下さい。

事前の許可なくして、当資料の無断使用、無断複写、無断配布などは、固くお断りいたします。



# ご清聴ありがとうございました。

FPキャプテンを使用すれば、  
このようなグラフが簡単に作成できます

## 終了

# ご清聴ありがとうございました。

FPキャプテンを使用すれば、  
このようなグラフが簡単に作成できます

## 終了

ご購入:

KFP

🔍 検索

お問い合わせ: E-mail: [info@fp-kanagawa.com](mailto:info@fp-kanagawa.com)

**神奈川県ファイナンシャルプランナーズ協同組合**

このチャートは説明の為の『代表例』であり、このようになるとは限りません。皆様方におかれましては、ご自身の情報からご自身用のチャートを作成して下さい。  
事前の許可なくして、当資料の無断使用、無断複写、無断配布などは、固くお断りいたします。

