



作成日: 令和 元年 10月 16日

基準日: 平成 30年 12月 31日

田中様

☆☆

生活設計に関するご提案書

☆☆

FPキャプテンを使用して作成した『ライフプラン提案書作成例』です。
記載されている氏名などの情報は全て仮想情報で作成されています。
神奈川県ファイナンシャルプランナーズ協同組合

事前の許可なくして、当資料の無断使用、無断複写、無断配布などは、固くお断りいたします。

目次	1
1 始めに	2
2 田中家のプロフィール	
① 家族構成	3
② 昨年の収入と支出	3
③ 金融資産	4
④ 個人積立年金・個人積立保険	5
⑤ 生命保険	5
⑥ 年金	5
⑦ バランスシート	6
3 プラン作成にあたってのご希望	
① 田中家のライフイベント表	7
② 田中家の希望	8
③ 田中家のファイナンシャル・ゴール	8
4 今後の収入・支出の状況と問題点	
① 田中家のキャッシュフロー表(現状)	9
5 FPの提案内容	10
6 終わりに	11

このチャートは説明の為の『代表例』であり、この様になるとは限りません。皆様方におかれましては、ご自身の情報からご自身用のチャートを作成して下さい。事前の許可なくして、当資料の無断使用、無断複写、無断配布などは、固くお断りいたします。

この度は、田中様の生活設計に関するプランニングにご相談頂きまして、誠にありがとうございます。

お伺い致しました夢やご意向をもとに、様々な角度からライフプランの分析を行い、その改善策などをご提案させて頂いております。

本提案書は、特に以下の点に考慮して作成致しました。

- (1) 老後の生活に支障はないか。
- (2) 親から相続したマンションの対応方法はどうしたらよいか
- (3) 住宅資金計画に問題は無いか

戦後70年、日本の姿も大きな変貌を遂げました。これからの数十年間で、どのような姿になるかは誰もが予測しえない事でしょう。

田中様におかれましては、しっかりとご自分の人生を見据えた素晴らしい夢や計画をお持ちのことと、思いますので、本提案書が田中様の今後の生活設計のご参考になりましたらと考えております。

ご提案させて頂きましたプランに関して、ご希望やご不明な点が御座いましたら、遠慮なくお申し付け下さい。

令和元年10月16日

住所: 横浜市神奈川区鶴屋町2-21-8 第1安田ビル 7F

氏名: 木村太郎

署名:

電話: 045-315-0121

E-mail: info@fp-kanagawa.com

このチャートは説明の為の『代表例』であり、この様になるとは限りません。皆様方におかれましては、ご自身の情報からご自身用のチャートを作成して下さい。事前の許可なくして、当資料の無断使用、無断複写、無断配布などは、固くお断りいたします。

2 田中家のプロフィール

① 家族構成

家族情報	名前	年齢 年末	生年月日
本人	和夫様	54	1964年
配偶者	愛子様	54	1964年
第一子	理沙様	22	1996年
第二子	健人様	20	1998年
第三子			
子(父)			
子(母)			

② 昨年の収入と支出 単位:万円

収入	税込年収	退職金	副収入	年金
本人	1,000	3,153	0	221
配偶者	100	0	90	140

単位:万円

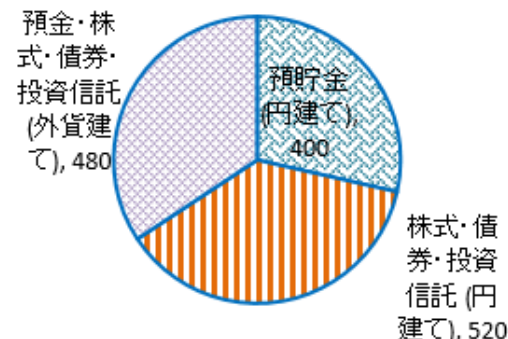
支出	額
基本生活費	300
住居費(除ローン)	40
教育費	297
自動車関連費	40
一時的支出・年金積立	18
ローン返済代+諸経費	179
その他	

このチャートは説明の為の『代表例』であり、この様になるとは限りません。皆様方におかれましては、ご自身の情報からご自身用のチャートを作成して下さい。事前の許可なくして、当資料の無断使用、無断複写、無断配布などは、固くお断りいたします。

③ 金融資産

預貯金(円建て)				前年末残高	万円
No	金融機関	支店	口座番号	預貯金額	
1	AA銀行	横浜支店	2343456	250	
2	BB銀行	新横浜支店	3454567	150	
3					
4					
5					
6					
7					
8					
小計				400	

金融資産内訳(万円)



株式・債券・投資信託(円建て)						前年末残高	万円
No	金融機関名	支店	口座番号	銘柄	数量	金額	
1	CC証券	関内支店	4565678	EE株式	1120	220	
2	DD証券	川崎支店	5676789	FF債権	400	300	
3							
4							
5							
6							
7							
8							
小計						520	

預金・株式・債券・投資信託(外貨建て)								前年末残高	万円
No	金融機関名	支店	口座番号	銘柄	外貨通貨名	外貨建金額	為替レート	円換算金額	
1	GG銀行	東京支店	3214321	定期預金	米ドル	40,000	¥120.0	480	
2								0	
3								0	
4								0	
5								0	
6								0	
7								0	
8								0	
小計(円換算=万円)								480	

このチャートは説明の為の『代表例』であり、この様になるとは限りません。皆様方におかれましては、ご自身の情報からご自身のチャートを作成して下さい。事前の許可なくして、当資料の無断使用、無断複製、無断配布などは、固くお断りいたします。

④ 個人積立年金・個人積立保険

名称	積立・残高	積立開始年	積立利息 %	年間積立金	基準年残高	積立終了年	据置期間年	据置利息 %	受取期間年	受取利率 %
保険・年金1		30	0.400%	18	453	57	2	0.400%	10	0.100%
保険・年金2			0.000%	0	0		0	0.000%	1	0.000%
保険・年金3			0.000%	0	0		0	0.000%	1	0.000%

⑤ 生命保険

		生保 #1	生保 #2	生保 #3	生保 #4
生命保険 (被保険者 =本人)	契約開始年	2018	2035		
	契約完了年	2034	2054		
	保険金額	3000	1500		
	変動率				

⑥ 年金

リタイア	退職金関連			公的年金関連		終身収入 65歳時後	企業年金関連			
	受給年	取得率*1	又は 金額	受給年	65歳時額		年金額	開始年	終了年	特退健保
本人	60	3.15	0	65	221	0	30	65	74	0
配偶者	60	0.54	0	65	140	0	0	65	111	0

*1 注: 退職金は前年年収の%表示

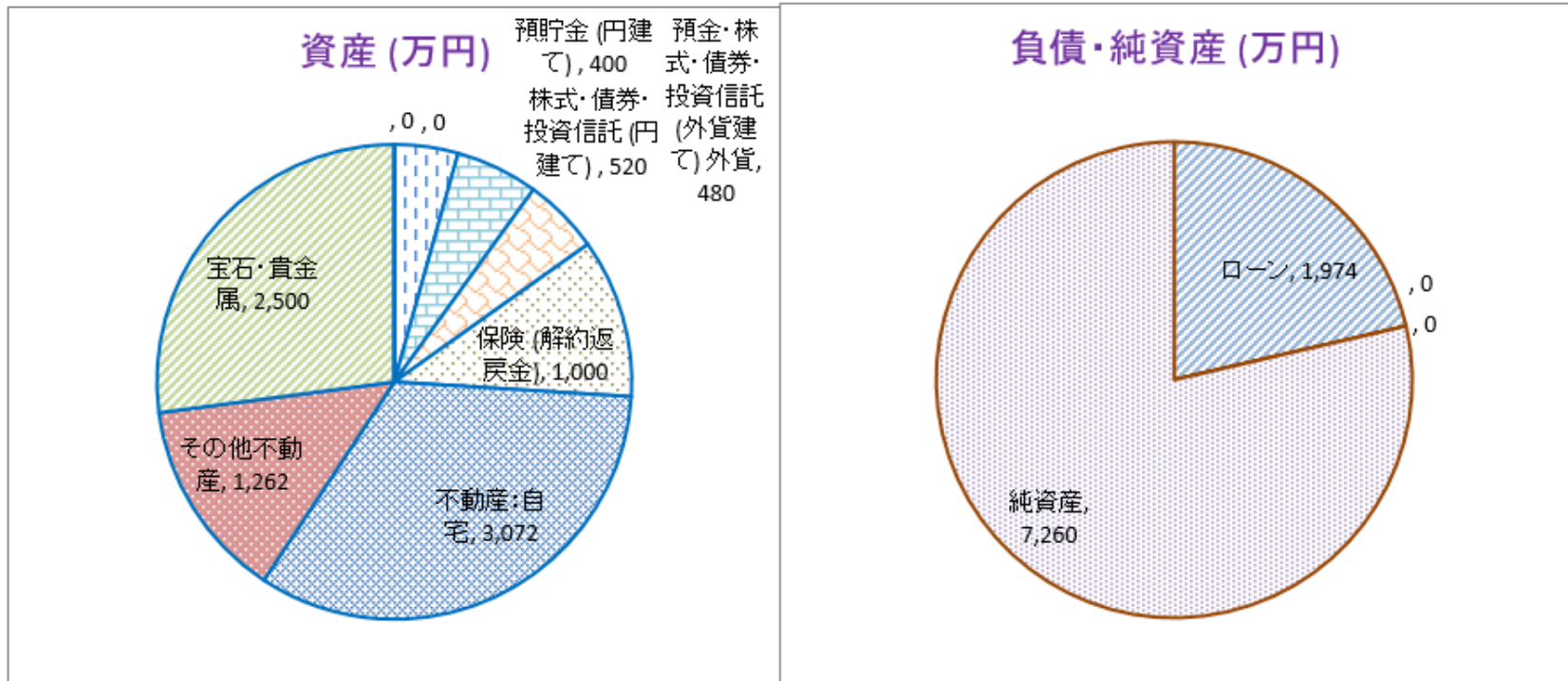
注: 可処分所得による入力

このチャートは説明の為の『代表例』であり、この様になるとは限りません。皆様方におかれましては、ご自身の情報からご自身のチャートを作成して下さい。事前の許可なくして、当資料の無断使用、無断複写、無断配布などは、固くお断りいたします。

⑦ バランスシート

単位:万円

個人バランスシート			
資産 (万円)		負債 (万円)	
預貯金 (円建て)	400	ローン	1,974
株式・債券・投資信託 (円建て)	520	その他負債	
預金・株式・債券・投資信託 (外貨建て) 外貨	480	借金	
保険 (解約返戻金)	1,000		
不動産: 自宅	3,072		
その他不動産	1,262	合計	1,974
宝石・貴金属	2,500	純資産 (万円)	7,260
その他動産	0		
合計	9,234	合計	9,234



このチャートは説明の為の『代表例』であり、この様になるとは限りません。皆様方におかれましては、ご自身の情報からご自身のチャートを作成して下さい。事前の許可なくして、当資料の無断使用、無断複写、無断配布などは、固くお断りいたします。

3 プラン作成にあたってのご希望
 ① 田中家のライフイベント表

ご家族のライフイベント									予算
西暦	本人(年齢)	和夫様	愛子様	理沙様	健人様	第三子	子(父)	子(母)	
2018	54								
2019	55								
2020	56	車							
2021	57								
2022	58								
2023	59								
2024	60	退職							
2025	61								
2026	62								
2027	63								
2028	64								
2029	65	車							
2030	66								
2031	67								
2032	68								
2033	69								
2034	70								
2035	71								
2036	72								
2037	73								
2038	74	車							
2039	75								
2040	76								
2041	77								
2042	78								
2043	79								
2044	80								
2045	81								
2046	82								
2047	83								
2048	84								

このチャートは説明の為の『代表例』であり、この様になるとは限りません。皆様方におかれましては、ご自身の情報からご自身のチャートを作成して下さい。事前の許可なくして、当資料の無断使用、無断複写、無断配布などは、固くお断りいたします。

② 田中家の希望

- 1: 大企業に勤務していて、会社業績も順調です。
又今の状況では60歳の定年まで勤務が可能です。
勤務先には退職金規定があり、退職金を受け取ることが出来ます。また雇用延長制度を活用して65歳まで勤務する予定です。
- 2: 妻も教育関連企業でパートを行い、会社業績も順調で今の状況では60歳まで勤務が可能です。
- 3: 現在の支出状況でシニアライフが送れるかが心配で相談にきました。
- 4: 親から相続したマンションの対応方法を知りたい
中古マンションを残して借家収入を得る
早急に中古マンションを売却する
両方の場合の金融資産状況を理解したい知りたい



③ 田中家のファイナンシャル・ゴール

65歳以上ではのんびり生活したいので十分な資金を貯めたい。

今まで、貸マンション経営の経験がないが、素人で可能かが知りたい。

このチャートは説明の為の『代表例』であり、この様になるとは限りません。皆様方におかれましては、ご自身の情報からご自身のチャートを作成して下さい。事前の許可なくして、当資料の無断使用、無断複写、無断配布などは、固くお断りいたします。

4 今後の収入・支出の状況と問題点

① 田中家のキャッシュフロー表(現状)

山田様のキャッシュフローは健全であり申し分ありません。
貸マンション経営に関しましては、色々なセミナーがありますのでそれらを活用して理解されるのがよいと思います。
今後、不慮の支出がでるかも知れませんので、その対応を検討して置くことを勧めいたします。

このチャートは説明の為の『代表例』であり、この様になるとは限りません。皆様方におかれましては、ご自身の情報からご自身用のチャートを作成して下さい。事前の許可なくして、当資料の無断使用、無断複写、無断配布などは、固くお断りいたします。

山田様のキャッシュフローは健全であり申し分ありません。
貸マンション運用に関しましては、色々なセミナーがありますのでそれらを活用して理解されるのがよいと思います。
今後、不慮の支出ができるかも知れませんので、その対応を検討しておくことを勧めいたします。

不動産と動産の資産が多く、相続になった場合、不動産や動産は分割が出来ないため、生前に最善の方法を考えておくことがよいと思います。一つの方法としては、生命保険などを活用した代償分割があります。
また、お子様には相続税の負担が発生すると思いますので、その資金も併せて検討するのがよいでしょう。
円滑な遺産分割の為に、エンディングノートと遺言書の作成を考えられることを提案します。
専門知識を持ったFPなどにご相談される万全をきすのがよい方法だと思います。

このチャートは説明の為の『代表例』であり、この様になるとは限りません。皆様方におかれましては、ご自身の情報からご自身用のチャートを作成して下さい。事前の許可なくして、当資料の無断使用、無断複写、無断配布などは、固くお断りいたします。

6 終わりに

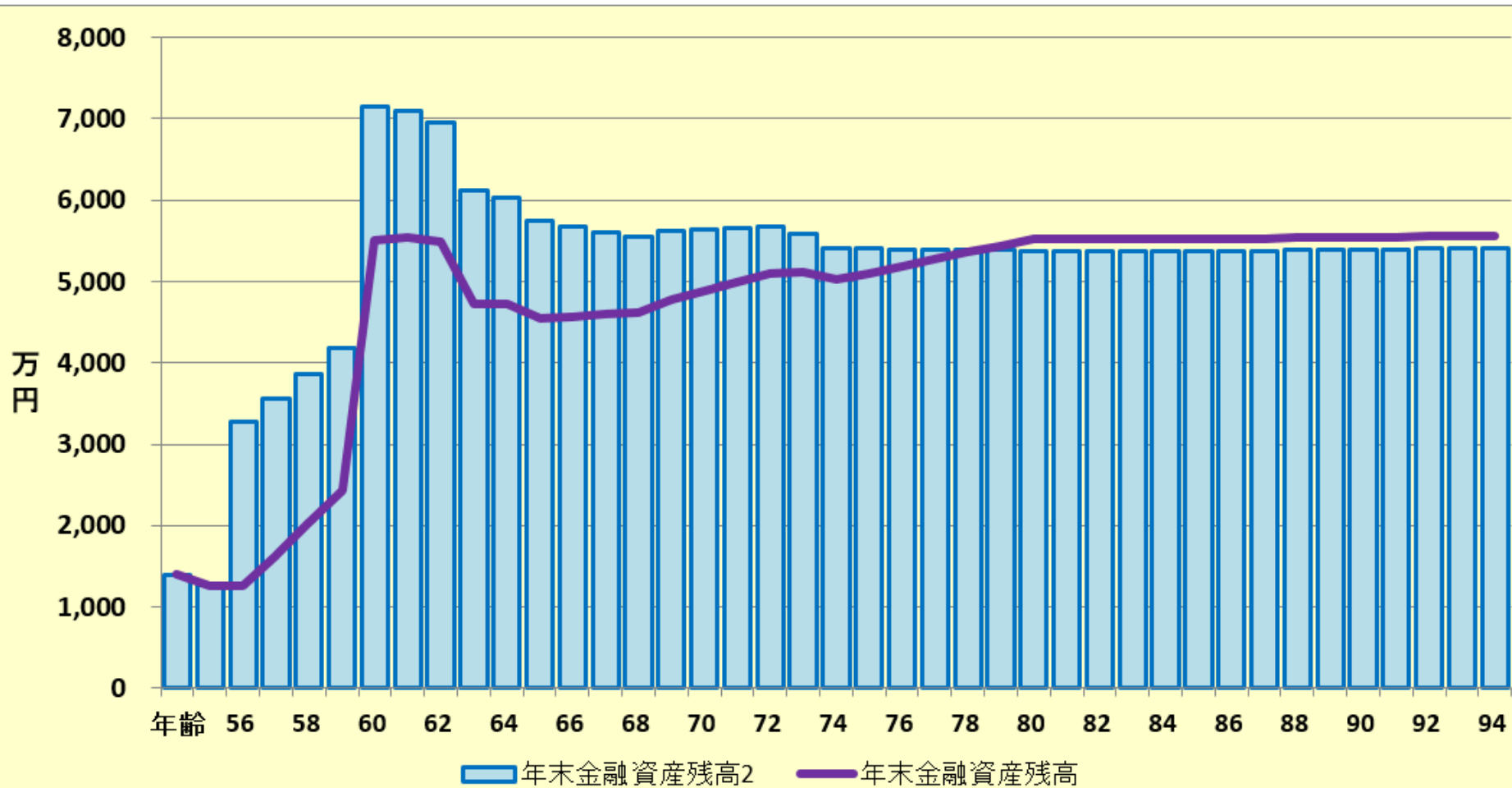
山田様の資産状況は健全です。
現在の金融資産では、普通に生活する場合には、何も困らないと思います。

退職までの期間に、退職後の夢と実現したい事を考えていただき、それらを実現する方策を考えることをお勧めします。退職後の時間がある時に考えようと思ってもなかなか出来るものではありません。

先輩の方々が、退職後どの様にすごされているかをお聞きになるのもよい方法です。
是非、夫婦で将来の夢を語り合ってください

ライフプランは、今回一回きりの作成では無く、2年後、数年後と生活の想いに変化していくのにつれて修正を施しながら、将来の夢を実現することにつなげていく手段です。

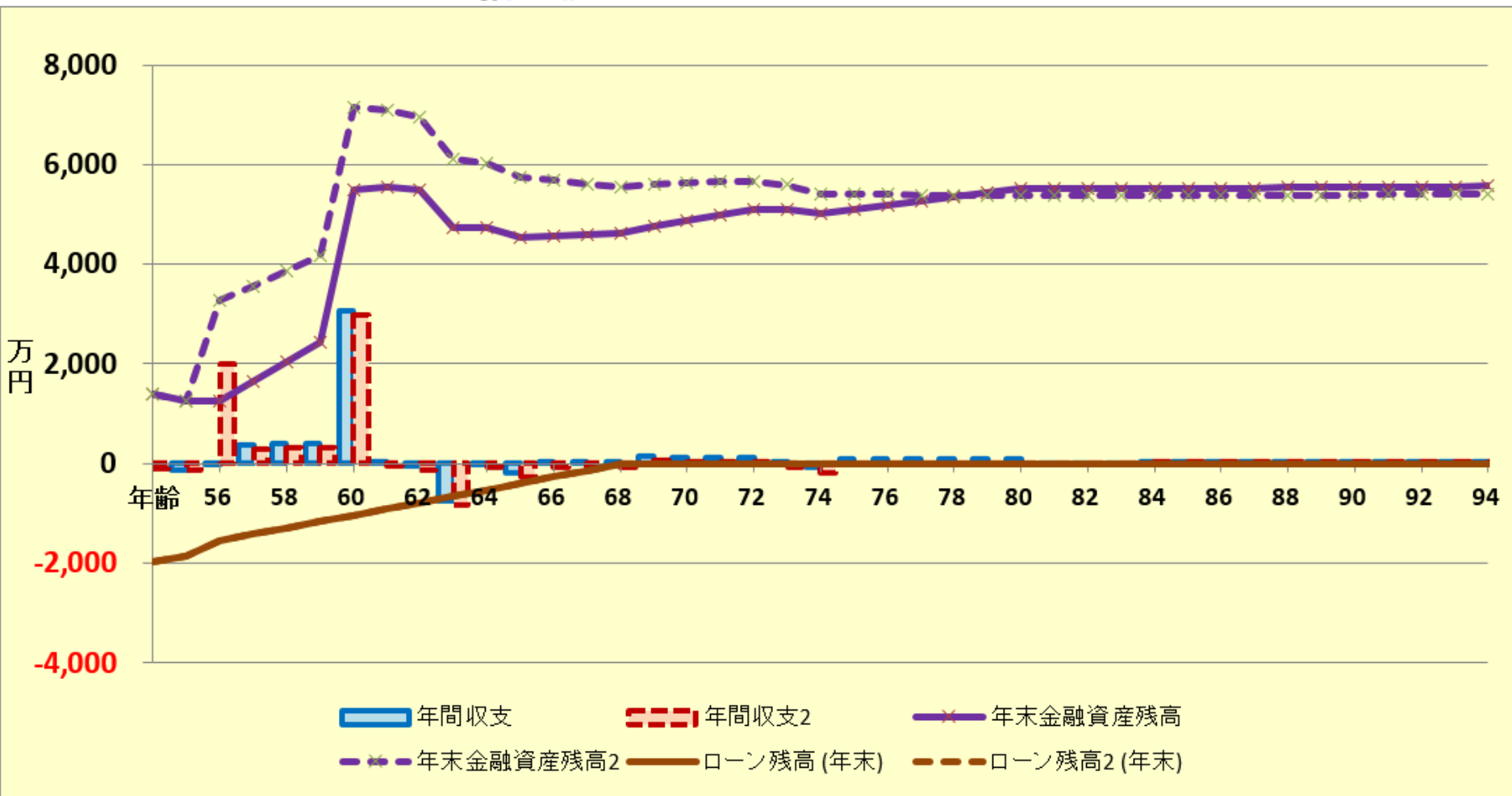
このチャートは説明の為の『代表例』であり、この様になるとは限りません。皆様方におかれましては、ご自身の情報からご自身用のチャートを作成して下さい。事前の許可なくして、当資料の無断使用、無断複写、無断配布などは、固くお断りいたします。



親から相続したマンションの対応方法

- 紫色折線グラフ 中古マンションを残して借家収入を得る場合
- 青色縦棒グラフ 来年中古マンションを売却する場合

このチャートは説明の為の『代表例』であり、この様になるとは限りません。皆様方におかれましては、ご自身の情報からご自身のチャートを作成して下さい。 事前の許可なくして、当資料の無断使用、無断複写、無断配布などは、固くお断りいたします。



親から相続したマンションの対応方法

- 実線グラフ 中古マンションを残して借家収入を得る場合
- 点線グラフ 来年中古マンションを売却する場合

このチャートは説明の為の『代表例』であり、この様になるとは限りません。皆様方におかれましては、ご自身の情報からご自身のチャートを作成して下さい。事前の許可なくして、当資料の無断使用、無断複写、無断配布などは、固くお断りいたします。

現状(例1:Input)		現状のキャッシュフロー表(単位:万円)		田中様		2019年10月16日									
経過年数	基準年⇒	0	1	2	3	4	5	6	7	8	9	10	11		
西暦		2018	2019	2020	2021	2022	2023	2024	2025	2026	2027	2028	2029		
ライフイベント		家族・夫婦予定 子供予定		車				退職					車		
年齢	和夫様	本人	54	55	56	57	58	59	60	61	62	63	64	65	
	愛子様	配偶者	54	55	56	57	58	59	60	61	62	63	64	65	
	理沙様	第一子	22	23	24	25	26	27	28	29	30	31	32	33	
	健人様	第二子	20	21	22	23	24	25	26	27	28	29	30	31	
予想値	参考: 和夫様	税込予測	1,000	1,000	1,000	1,000	1,000	1,000	512	512	512	512	512	221	
	参考: 愛子様	税込予測	100	100	100	100	100	100	0	0	0	0	60	140	
	参考: 退職金	税込予測	0	0	0	0	0	0	3,153	0	0	0	0	0	
収入	可処分所得	和夫様	3.496%	751	751	751	751	751	751	384	384	384	384	199	
	可処分所得	愛子様	0.000%	100	100	100	100	100	100	0	0	0	51	123	
	可処分所得	退職金	0.000%	0	0	0	0	0	3,020	0	0	0	0	0	
	ローン借入金			0	0	0	0	0	0	0	0	0	0	0	
	副収入: 企年金: 一時的: 注	0.000%	0	0	90	90	90	90	90	90	90	90	90	120	
	その他ローン控除: 個年金: 注	0.000%	0	0	0	0	0	0	54	54	54	54	54	54	
	収入合計(可処分所得)		850	850	940	940	940	940	3,549	529	529	529	580	496	
支出	基本生活費	0.000%	300	288	288	259	259	259	208	208	208	208	208	208	
	住居費(ローン以外)	0.000%	40	40	40	40	40	40	40	40	40	840	40	40	
	教育費	0.000%	297	149	149	0	0	0	0	0	0	0	0	0	
	保険料	0.000%	18	18	18	18	18	18	18	18	18	18	18	18	
	自動車関連費	0.000%	40	40	240	40	40	40	40	40	40	40	40	240	
	一時的支出	0.000%	0	0	0	0	0	0	0	0	100	0	100	0	
	その他支出: 年金積立	0.000%	18	18	18	18	0	0	0	0	0	0	0	0	
	支出小計1		713	553	753	375	357	357	306	306	406	1,106	406	506	
	ローン返済代+諸費用		179	379	136	136	136	136	136	136	136	136	136	136	
	使途不明金	自動計算	-4.000%	59	56	54	52	50	48	46	44	42	41	39	37
支出合計		950	987	942	563	543	541	487	485	583	1,282	580	679		
年間収支	1,441	-100	-137	-2	377	398	400	3,062	43	-55	-753	-0	-182		
年末金融資産残高	1,500	0.000%	1,400	1,263	1,261	1,638	2,036	2,435	5,497	5,540	5,485	4,732	4,732	4,549	
ローン残高(年末)		1,974	1,863	1,542	1,419	1,296	1,172	1,046	919	792	663	532	401		

親から相続したマンションを売却せず、借家収入を得る場合

このチャートは説明の為の『代表例』であり、この様になるとは限りません。皆様方におかれましては、ご自身の情報からご自身のチャートを作成して下さい。事前の許可なくして、当資料の無断使用、無断複写、無断配布などは、固くお断りいたします。

経過年数 西暦	基準年⇒		12	13	14	15	16	17	18	19	20	21	22	23	
			2030	2031	2032	2033	2034	2035	2036	2037	2038	2039	2040	2041	
ライフイベント	家族・夫婦予定 子供予定										車				
年齢	和夫様	本人	66	67	68	69	70	71	72	73	74	75	76	77	
	愛子様	配偶者	66	67	68	69	70	71	72	73	74	75	76	77	
	理沙様	第一子	34	35	36	37	38	39	40	41	42	43	44	45	
	健人様	第二子	32	33	34	35	36	37	38	39	40	41	42	43	
予想値	参考: 和夫様	税込予測	221	221	221	221	221	221	221	221	221	221	221	221	
	参考: 愛子様	税込予測	142	142	142	142	142	142	142	142	142	142	142	142	
	参考: 退職金	税込予測	0	0	0	0	0	0	0	0	0	0	0	0	
収入	可処分所得	和夫様	3.496%	199	199	199	199	199	199	199	199	199	199	199	
	可処分所得	愛子様	0.000%	124	124	124	124	124	124	124	124	124	124	124	
	可処分所得	退職金	0.000%	0	0	0	0	0	0	0	0	0	0	0	
	ローン借入金			0	0	0	0	0	0	0	0	0	0	0	
	副収入: 企業年金: 一時的: 注	0.000%	120	120	120	120	120	120	120	120	120	90	90	90	
	その他ローン控除: 個人年金: 注	0.000%	54	54	54	54	0	0	0	0	0	0	0	0	
	収入合計 (可処分所得)			497	497	497	497	443	443	443	443	443	413	413	413
支出	基本生活費	0.000%	208	208	208	208	208	208	208	208	208	208	208	208	
	住居費 (ローン以外)	0.000%	40	40	40	40	40	40	40	140	40	40	40	40	
	教育費	0.000%	0	0	0	0	0	0	0	0	0	0	0	0	
	保険料	0.000%	18	18	18	18	18	18	18	18	18	18	18	18	
	自動車関連費	0.000%	40	40	40	40	40	40	40	40	240	40	40	40	
	一時的支出	0.000%	0	0	0	0	0	0	0	0	0	0	0	0	
	その他支出: 年金積立	0.000%	0	0	0	0	0	0	0	0	0	0	0	0	
	支出小計1			306	306	306	306	306	306	306	406	506	306	306	306
	ローン返済代+諸費用			136	136	136	0	0	0	0	0	0	0	0	0
	使途不明金	自動計算	-4.000%	36	34	33	32	30	29	28	27	26	25	24	23
支出合計			477	476	474	337	336	335	334	433	531	330	329	328	
年間収支	1,441		20	21	23	160	107	108	109	10	-88	83	84	85	
年末金融資産残高	1,500	0.000%	4,569	4,591	4,614	4,773	4,880	4,988	5,098	5,108	5,020	5,102	5,186	5,270	
ローン残高 (年末)			269	135	0	0	0	0	0	0	0	0	0	0	

親から相続したマンションを売却せず、借家収入を得る場合

このチャートは説明の為の『代表例』であり、この様になるとは限りません。皆様方におかれましては、ご自身の情報からご自身のチャートを作成して下さい。事前の許可なくして、当資料の無断使用、無断複写、無断配布などは、固くお断りいたします。

経過年数	基準年⇒	0	1	2	3	4	5	6	7	8	9	10	11	
西暦		2018	2019	2020	2021	2022	2023	2024	2025	2026	2027	2028	2029	
ライフイベント	家族・夫婦予定 子供予定			車				退職					車	
年齢	和夫様	本人	54	55	56	57	58	59	60	61	62	63	64	65
	愛子様	配偶者	54	55	56	57	58	59	60	61	62	63	64	65
	理沙様	第一子	22	23	24	25	26	27	28	29	30	31	32	33
	健人様	第二子	20	21	22	23	24	25	26	27	28	29	30	31
予想値	参考: 和夫様	税込予測	1,000	1,000	1,000	1,000	1,000	1,000	512	512	512	512	512	221
	参考: 愛子様	税込予測	100	100	100	100	100	100	0	0	0	0	60	140
	参考: 退職金	税込予測	0	0	0	0	0	0	3,153	0	0	0	0	0
収入	可処分所得	和夫様	3.496%	751	751	751	751	751	751	384	384	384	384	199
	可処分所得	愛子様	0.000%	100	100	100	100	100	100	0	0	0	51	123
	可処分所得	退職金	0.000%	0	0	0	0	0	0	3,020	0	0	0	0
	ローン借入金		0	0	0	0	0	0	0	0	0	0	0	0
	2 副収入: 企業年金: 一時的: 注	0.000%	0	0	2,100	0	0	0	0	0	0	0	0	30
	その他ローン控除: 個年金: 注	0.000%	0	0	0	0	0	0	54	54	54	54	54	54
	収入合計2(可処分所得)		850	850	2,950	850	850	850	3,459	439	439	439	490	406
	支出													
2	基本生活費	0.000%	300	288	288	259	259	259	208	208	208	208	208	208
	住居費(ローン以外)	0.000%	40	40	40	40	40	40	40	40	840	40	40	
	教育費	0.000%	297	149	149	0	0	0	0	0	0	0	0	
	保険料	0.000%	18	18	18	18	18	18	18	18	18	18	18	
	自動車関連費	0.000%	40	40	240	40	40	40	40	40	40	40	240	
	一時的支出	0.000%	0	0	0	0	0	0	0	0	100	0	100	
	2 その他支出: 年金積立	0.000%	18	18	18	18	0	0	0	0	0	0	0	
	支出小計2		713	553	753	375	357	357	306	306	406	1,106	406	506
	ローン返済代+諸費用		179	379	136	136	136	136	136	136	136	136	136	136
	使途不明金2	自動計算	-4.000%	59	56	54	52	50	48	46	44	42	39	37
支出合計2		950	987	942	563	543	541	487	485	583	1,282	580	679	
年間収支2	1,441	-100	-137	2,008	287	308	310	2,972	-47	-145	-843	-90	-272	
年末金融資産残高2	1,500	0.000%	1,400	1,263	3,271	3,558	3,866	4,175	7,147	7,100	6,955	6,112	6,022	5,749
ローン残高2(年末)		1,974	1,863	1,542	1,419	1,296	1,172	1,046	919	792	663	532	401	

親から相続したマンションを来年売却する場合

このチャートは説明の為の『代表例』であり、この様になるとは限りません。皆様方におかれましては、ご自身の情報からご自身のチャートを作成して下さい。事前の許可なくして、当資料の無断使用、無断複写、無断配布などは、固くお断りいたします。

経過年数		基準年⇒	12	13	14	15	16	17	18	19	20	21	22	23
西暦			2030	2031	2032	2033	2034	2035	2036	2037	2038	2039	2040	2041
ライフイベント		家族・夫婦予定 子供予定									車			
年齢	和夫様	本人	66	67	68	69	70	71	72	73	74	75	76	77
	愛子様	配偶者	66	67	68	69	70	71	72	73	74	75	76	77
	理沙様	第一子	34	35	36	37	38	39	40	41	42	43	44	45
	健人様	第二子	32	33	34	35	36	37	38	39	40	41	42	43
予想値	参考:	和夫様	税込予測	221	221	221	221	221	221	221	221	221	221	221
	参考:	愛子様	税込予測	142	142	142	142	142	142	142	142	142	142	142
	参考:	退職金	税込予測	0	0	0	0	0	0	0	0	0	0	0
収入	可処分所得	和夫様	3.496%	199	199	199	199	199	199	199	199	199	199	199
	可処分所得	愛子様	0.000%	124	124	124	124	124	124	124	124	124	124	124
	可処分所得	退職金	0.000%	0	0	0	0	0	0	0	0	0	0	0
	ローン借入金		0	0	0	0	0	0	0	0	0	0	0	0
	2	副収入:企業年金:一時的:注	0.000%	30	30	30	30	30	30	30	30	30	0	0
		その他ローン控除:個年金:注	0.000%	54	54	54	54	0	0	0	0	0	0	0
		収入合計2(可処分所得)		407	407	407	407	353	353	353	353	353	323	323
支出	基本生活費		0.000%	208	208	208	208	208	208	208	208	208	208	208
	住居費(ローン以外)		0.000%	40	40	40	40	40	40	140	40	40	40	40
	教育費		0.000%	0	0	0	0	0	0	0	0	0	0	0
	保険料		0.000%	18	18	18	18	18	18	18	18	18	18	18
	自動車関連費		0.000%	40	40	40	40	40	40	40	240	40	40	40
	一時的支出		0.000%	0	0	0	0	0	0	0	0	0	0	0
	2	その他支出:年金積立		0	0	0	0	0	0	0	0	0	0	0
		支出小計2		306	306	306	306	306	306	306	406	506	306	306
		ローン返済代+諸費用		136	136	136	0	0	0	0	0	0	0	0
		使途不明金2 自動計算	-4.000%	36	34	33	32	30	29	28	27	26	25	24
	支出合計2		477	476	474	337	336	335	334	433	531	330	329	
年間収支2	1,441		-70	-69	-67	70	17	18	19	-80	-178	-7	-6	
年末金融資産残高2	1,500	0.000%	5,679	5,611	5,544	5,613	5,630	5,648	5,668	5,588	5,410	5,402	5,396	
ローン残高2(年末)			269	135	0	0	0	0	0	0	0	0	0	

親から相続したマンションを来年売却する場合

このチャートは説明の為の『代表例』であり、この様になるとは限りません。皆様方におかれましては、ご自身の情報からご自身のチャートを作成して下さい。事前の許可なくして、当資料の無断使用、無断複写、無断配布などは、固くお断りいたします。