

# FPキャプテン

ライフプラン作成ツール

## キャッシュフロー以外の使い方

ウェブ・ステージ

1級ファイナンシャル・プランニング技能士

岩崎 康之



日本FP協会会員

URL: <http://webstage21.com/cf/>

E-mail: [webstage@ny.airnet.ne.jp](mailto:webstage@ny.airnet.ne.jp)

TEL : 045-624-9603



事前の許可なくして、当資料の無断使用、無断複写、無断配布などは、固くお断りいたします。

# 設定

①『簡単』『収入』『支出』タブは初期設定の状況で使用します

『簡単』	家族	家族	本人	配偶者	基準年末	第一子	第二子	第三子	⇒いない場合は“-1”		
		基準年末・年齢(歳)	40	-1	年齢(歳)	-1	-1	-1			
		職種番号(赤を押す)									
『収入』	収入	基準年・税込年収(万円)			現在と将来の給料額から昇給率を求める概算計算で求める ⇒						
		昇給率			昇給最終歳	52	昇給最終歳(60歳未満のこと)以降変動率は適用しません				
		退職金率:額(-1:統計値)	-1.0	-1.0	60歳時率	65%	60歳の59歳の収入に対する率です				
『支出』	支出	退職金平均支払率(2.8倍/年収)です。基準年に退職の場合は(税込額を入力下さい。)	給与年収計算は64歳までです								
		金融	金融資産	基準年末残	利率	昇給最終歳と60歳時率は夫婦同時適用です					
		単位:万円									
『支出』	支出	基本生活費(万円:年)		60歳後	0	変動率		人数反映	1		
		現行家賃	年額(万円)	最終年	0						
		保険料	変動率	年額(万円)	保険終了年	自動車関	変動率	年額(万円)	その他支	変動率	年額(万円)
『支出』	支出	連費									
		住居	自宅購入(ローン)	物件価格	金利タイプ	初回借入年	借入金	初期年利	期間(年)	諸経費	メンテ費
		単位:万円								0	0

②『入力』タブの右側に移行して、収入年金欄に『0』を入れます

①収入年金欄(左側)をゼロにします

②生活費欄のゼロを確認します(ゼロで無い場合はゼロにします)

公的年金	本人	配偶者	1		65	65		
公的年金受取額	0	0	年金計算	本人	配偶者			
厚生(1)/共済(2)	1	1	厚生(1)/共済(2)					
男(1)/女(2)	1	2	過去仕事開始					
今回仕事開始年	23	23	過去仕事終了					
退職・掛金終了(歳)	64	64	年齢	34	-1			
年金開始年齢	65	65	給料					
参考年齢 予備欄	65	65	昇率					
早生まれ(1)	0	0	昇終					
加給年金 c 万円	-1	0	職業#					
加給年金 d 万円	0	-1	収入年金1	基礎年金F	退職後収入			
加算公的終身年金	本人	配偶	0	0	2	2		
開始歳			相続後の配	生活費率	予備費			
			偶者の率	70%	200			
副収入夫婦	相続時妻へ移管	100%			生活費			
収入関連	副・一時	個年金・他	用途不明金		0	0		
変動率	0.000%	0.000%	0.000%		増率	0%		

事前の許可なくして、当資料の無断使用、無断複写、無断配布などは、固くお断りいたします。

# 確認

『キャッシュ』タブを開いて全てのデータが**ゼロ**であることを確認します  
 ゼロで無い場合は、新しいFPキャプテンを開いて最初からもう一度行って下さい

経過年数	基準年⇒	0	1	2	3	38	39	40
西暦		2012	2013	2014	2015	2050	2051	2052
平成		24	25	26	27	62	63	64
収入	可処分所得 世帯主	0.000%	0	0	0	0	0	0
	可処分所得 配偶者	0.000%	0	0	0	0	0	0
	可処分所得 退職金	0.000%	0	0	0	0	0	0
	ローン借入金	0.000%	0	0	0	0	0	0
	副収入: 一時的収入	0.000%	0	0	0	0	0	0
	その他: ローン控除: 個年金	0.000%	0	0	0	0	0	0
	収入合計 (可処分所得)		0	0	0	0	0	0
	支出	基本生活費	0.000%	0	0	0	0	0
住居費 (ローン以外)		0.000%	0	0	0	0	0	0
教育費		0.000%	0	0	0	0	0	0
保険料		0.000%	0	0	0	0	0	0
自動車関連費		0.000%	0	0	0	0	0	0
一時的支出		0.000%	0	0	0	0	0	0
その他支出: 年金積立		0.000%	0	0	0	0	0	0
支出小計1			0	0	0	0	0	0
ローン返済代+諸経費			0	0	0	0	0	0
使途不明金		0.000%	0	0	0	0	0	0
支出合計			0	0	0	0	0	0
年間収支		0	0	0	0	0	0	
年末金融資産残高	0 0.000%	0	0	0	0	0	0	
ローン残高 (年末)		0	0	0	0	0	0	



事前の許可なくして、当資料の無断使用、無断複写、無断配布などは、固くお断りいたします。

# 例：資産運用 条件入力

①『収入』タブを開き、基準年末残に『1,000』と入れます

現 状  ( 例)	収入	基準年・税込年収(万円)			現在と将来の給料額から昇給率を求める概算計算で求める ⇒
		昇給率			昇給最終歳 52 昇給最終歳(60歳未満のこと)以降変動率(は適用しません)
		退職金率:額(-1:統計値)	-1.0	-1.0	60歳時率 65%
	退職金平均支払率は(2.6倍/年収)です。基準年に退職の場合は税込額を入力下さい。			給与年収計算は64歳までです	昇給最終歳と60歳時率は夫婦同時適用です
金融	金融資産	基準年末残	利率		
	単位:万円	1,000			

1000万円の場合は1000と入れます

②『入力』タブを開き、例1の右側の資産運用に下記のように入れます

金融資産詳細使用中							乱数: 0
金融資産	分配	初年	金利	年	金利	年	金利
安全優先	60%	2013	1.0%	2015	1.5%	2018	2.0%
中間	25%		2.0%		2.5%		4.0%
利回優先	15%		3.0%		4.0%		5.0%
							2022 1.5%

(金融資産詳細使用中を確認の事)

② ‘『入力』タブを開き、例2の右側の資産運用に下記のように入れます

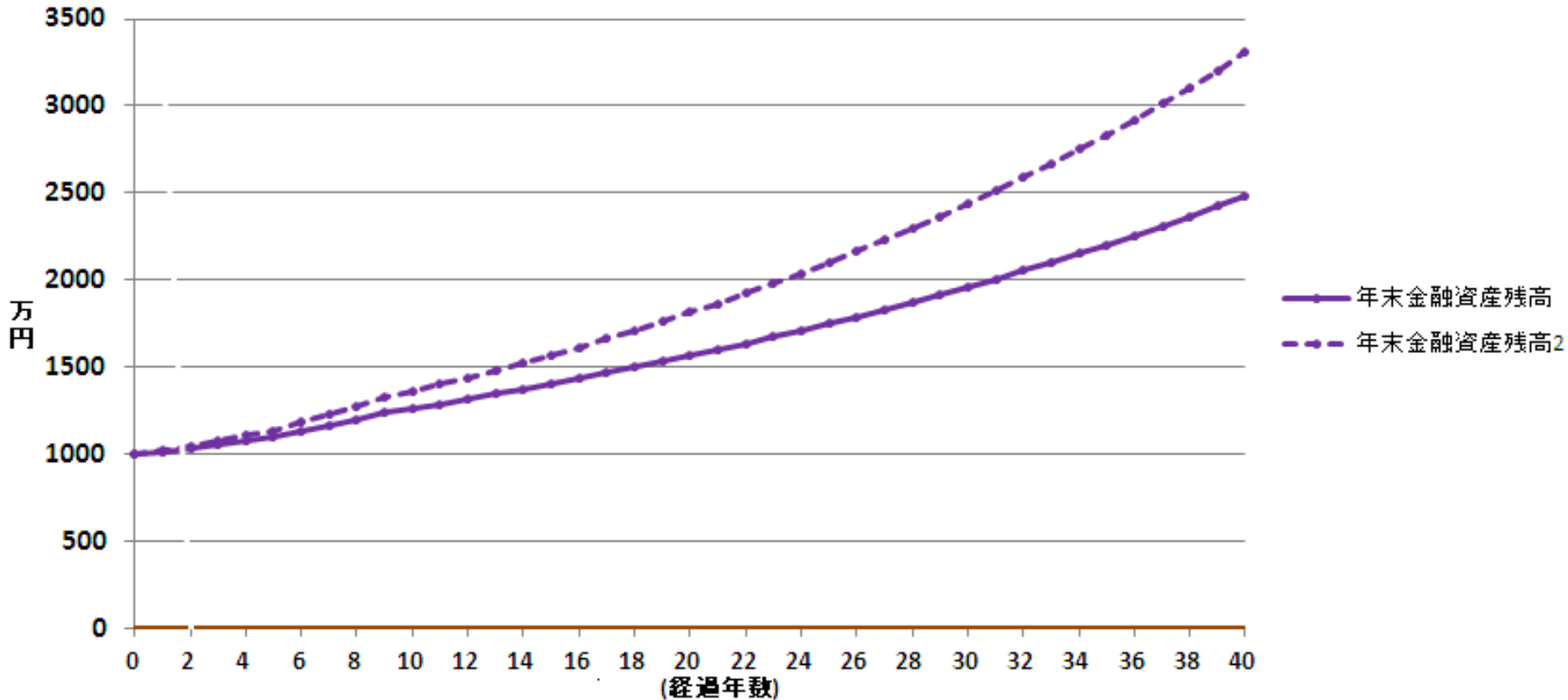
金融資産詳細使用中							乱数: 0
金融資産	分配	初年	金利	年	金利	年	金利
安全優先	25%	2013	1.0%	2015	1.5%	2018	2.0%
中間	35%		2.0%		2.5%		4.0%
利回優先	40%		3.0%		4.0%		5.0%
							2022 1.5%

(金融資産詳細使用中を確認の事)

② と ② ‘ の違いは分配率です

# 例：資産運用 結果表示

今後40年間のポートフォリオ効果の差を表示します



☒ タブを選択します

スクロールダウンして経過年数を選択します

# 例：生涯給与・退職金 条件入力

①『簡単』タブを開き、年齢と職業番号を入れます

例1

家族	家族	世帯主	配偶者
	基準年末・年齢(歳)	24	-1
	職種番号(下記より選択)	2206	

年齢を24にします

職業番号を入れます

例2

家族	家族	世帯主	配偶者
	基準年末・年齢(歳)	24	-1
	職種番号(下記より選択)	2208	0

年齢を24にします

比較する職業番号を入れます

例1と例2の違いは職業番号です

②『入力』タブを開き、例1の右側の資産運用に下記のように入れます

例1

公的年金	本人	配偶者	1		65	65		
公的年金受取額	0	0	年金計算	本人	配偶者			
厚生(1)/共済(2)	1	1	厚生(1)/共済(2)					
男(1)/女(2)	1	2	過去仕事開始					
今回仕事開始年	23	23	過去仕事終了					
退職・掛金終了(歳)	64	64	年齢	34	-1			
年金開始年齢	65	65	給料					
参考年齢 予備欄	65	65	昇率					
早生まれ(1)	0	0	昇終					
加給金 〇万円	-1	0	職業#					
振替加算 〇万円	0	-1	収入年金1	基礎年金F	退職後収入			
加算公的終身年金	本人	配偶	1	0	2	2		
開始歳			相続後の配	生活費率	予備費率			
			偶者の率	70%	200%			
副収入夫婦	相続時妻へ移管	100%			生活費1			
収入関連	副・一時	個年金・他	使途不明金		0	0		
変動率	0.000%	0.000%	0.000%		率	0%		

収入年金の左側に『1』を入れます

収入年金の右側に『0』を入れます

例2も例1と同じにします

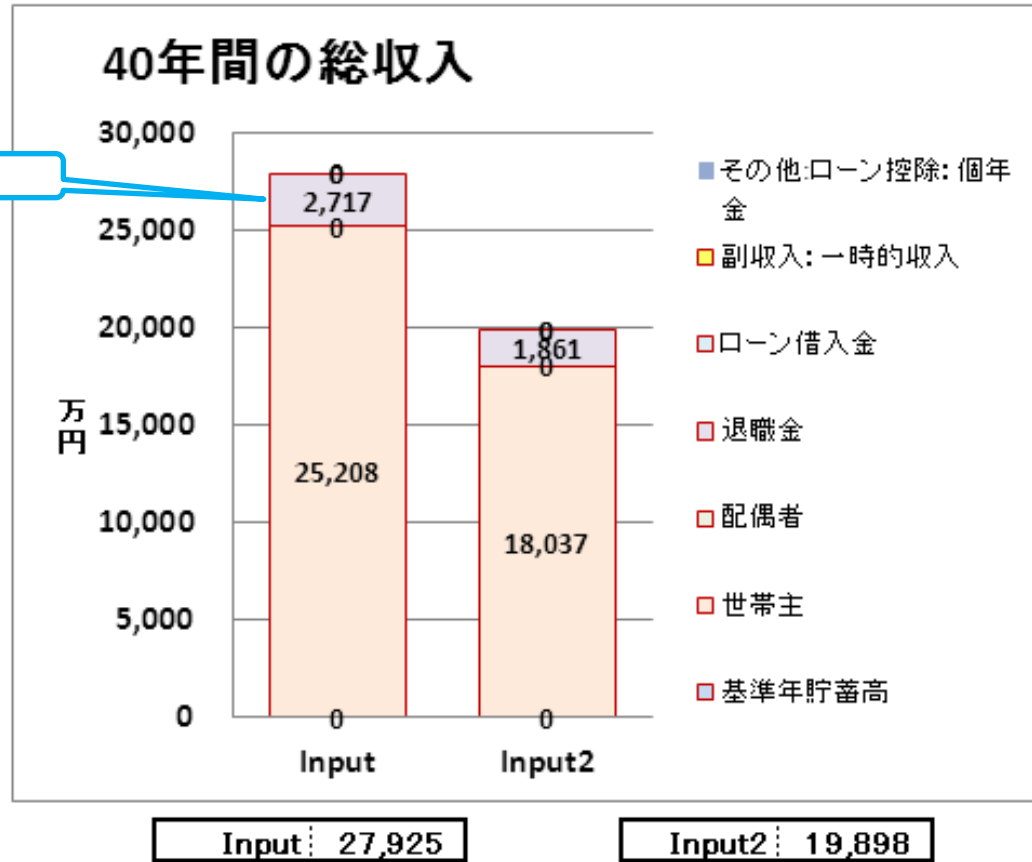
②生活費欄のゼロを確認します (ゼロで無い場合はゼロにします)

# 例：生涯給与・退職金 収入累計

今後40年間のポートフォリオの差を表示します

総収支タブを選択します

退職金を加算します

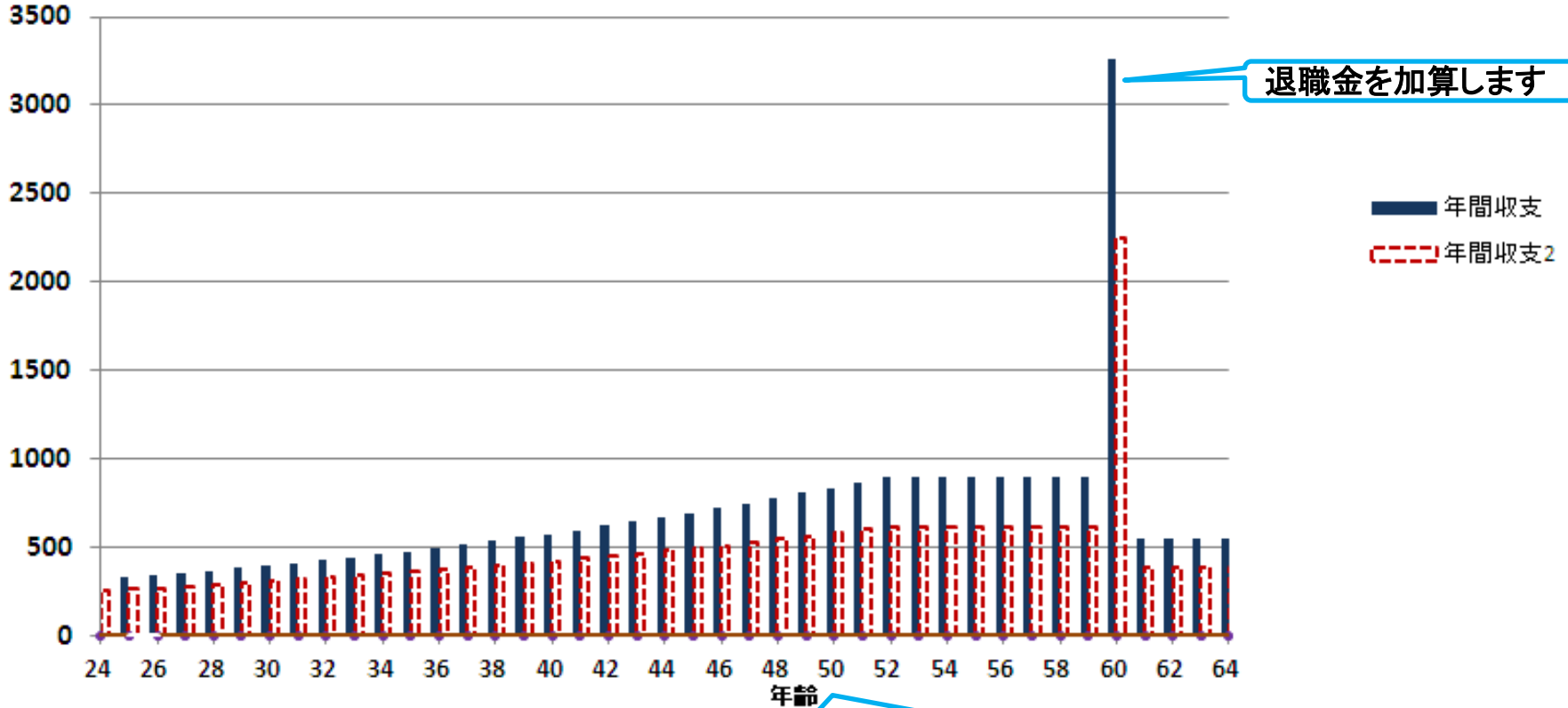


例	世帯主	職種番号	男女別	規模	職種名	基準年年齢	基準年年収	昇給率	昇給停止	%60歳時
例 1	世帯主	2206	男性	大企業	情報通信業	24	392	3.808%	52	62.2%
例 2	世帯主	2208	男性	大企業	卸売・小売業	24	310	3.247%	52	63.2%

# 例：生涯給与・退職金 各年の収入

今後40年間のポートフォリオの差を表示します

☒ タブを選択します



スクロールダウンして金融資産とローン残高にゼロを入れ、また年齢を選択します

例	世帯主	職種番号	男女別	規模	職種名	基準年年齢	基準年年収	昇給率	昇給停止	%60歳時
例 1	世帯主	2206	男性	大企業	情報通信業	24	392	3.808%	52	62.2%
例 2	世帯主	2208	男性	大企業	卸売・小売業	24	310	3.247%	52	63.2%



# 例：住宅ローン 条件入力

①『簡単』タブを開き、年齢と住宅ローンを入れます

例1

年齢を40にします

例1 と例2 の違いは固定金利・変動金利です

家族	家族	世帯主	配偶者						
	基準年末・年齢(歳)	40	-1						
	職種番号(下記より選択)								
住居	自宅購入(ローン)	物件価格	新規 1.2	初回借入年	借入金	初期年利	期間(年)	諸経費	メンテ費
	単位:万円		1	40	3,000	2.000%	35		

固定金利

例2

ローン開始時期は40歳にします

家族	家族	世帯主	配偶者						
	基準年末・年齢(歳)	40	-1						
	職種番号(下記より選択)		0						
住居	自宅購入(ローン)	物件価格	新規 1.2	初回借入年	借入金	初期年利	期間(年)	諸経費	メンテ費
	単位:万円	0	2	40	3,000	0.900%	35	0	0

変動金利

②『入力』タブを開き下記のように入れます

ローン開始時期は40歳にします

例1と例2共

ローン控除	
種類	両入
	0

ローン控除にゼロを入れます

例2に変更する利率を入れます

住居	自宅購入(ローン)	物件価格	新規 1.2	初回借入年	借入金	初期年利	期間(年)	諸経費	メンテ費
	単位:万円	0	2	40	3,000	0.900%	35	0	0
	金利利率変更 繰上返済は前年末実施	変更開始年	新年利(%)	変更開始年	新年利(%)	変更開始年	新年利(%)		
	45	3.000%	46	3.500%	53	4.000%			
	新期間:前年末返済額(万)		0		0		0		

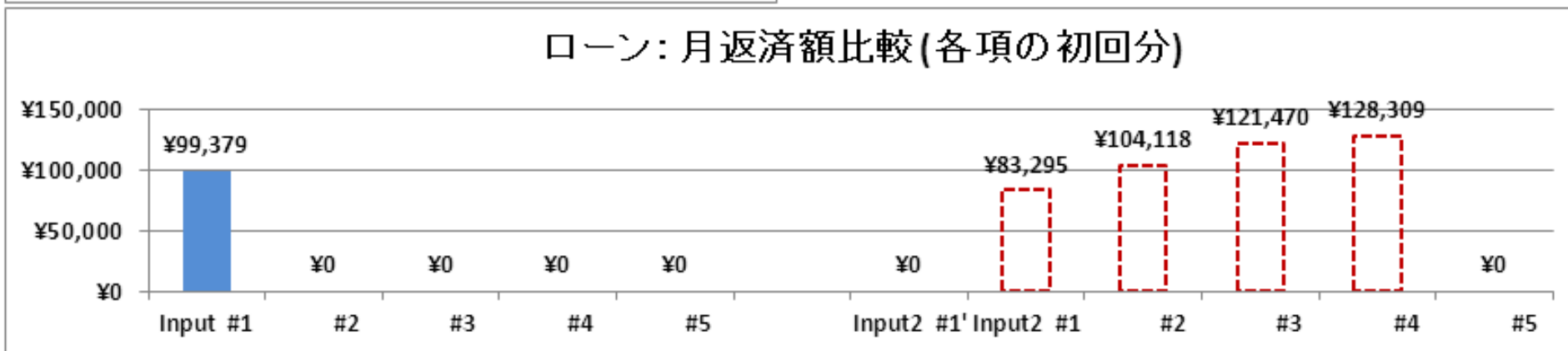
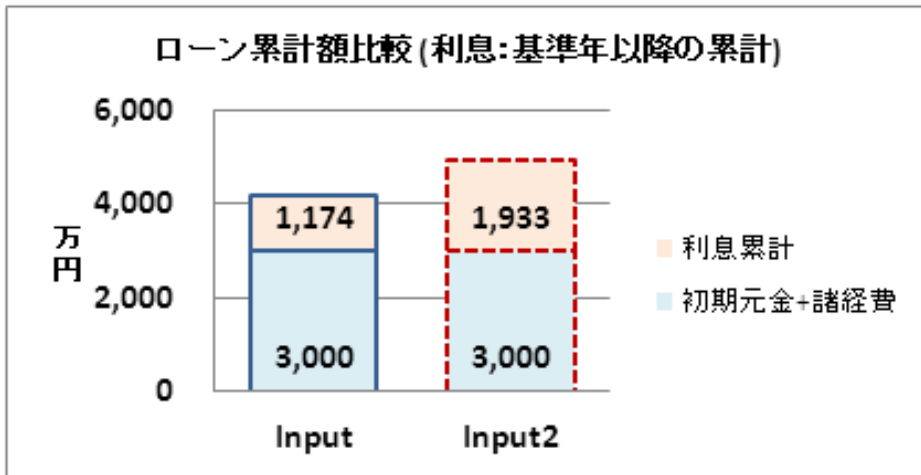
金利変更年と新規の金利を入れます

事前の許可なくして、当資料の無断使用、無断複写、無断配布などは、固くお断りいたします。

# 例:住宅ローン 結果表示 サマリー

今後40年間の支払額のサマリーを示します

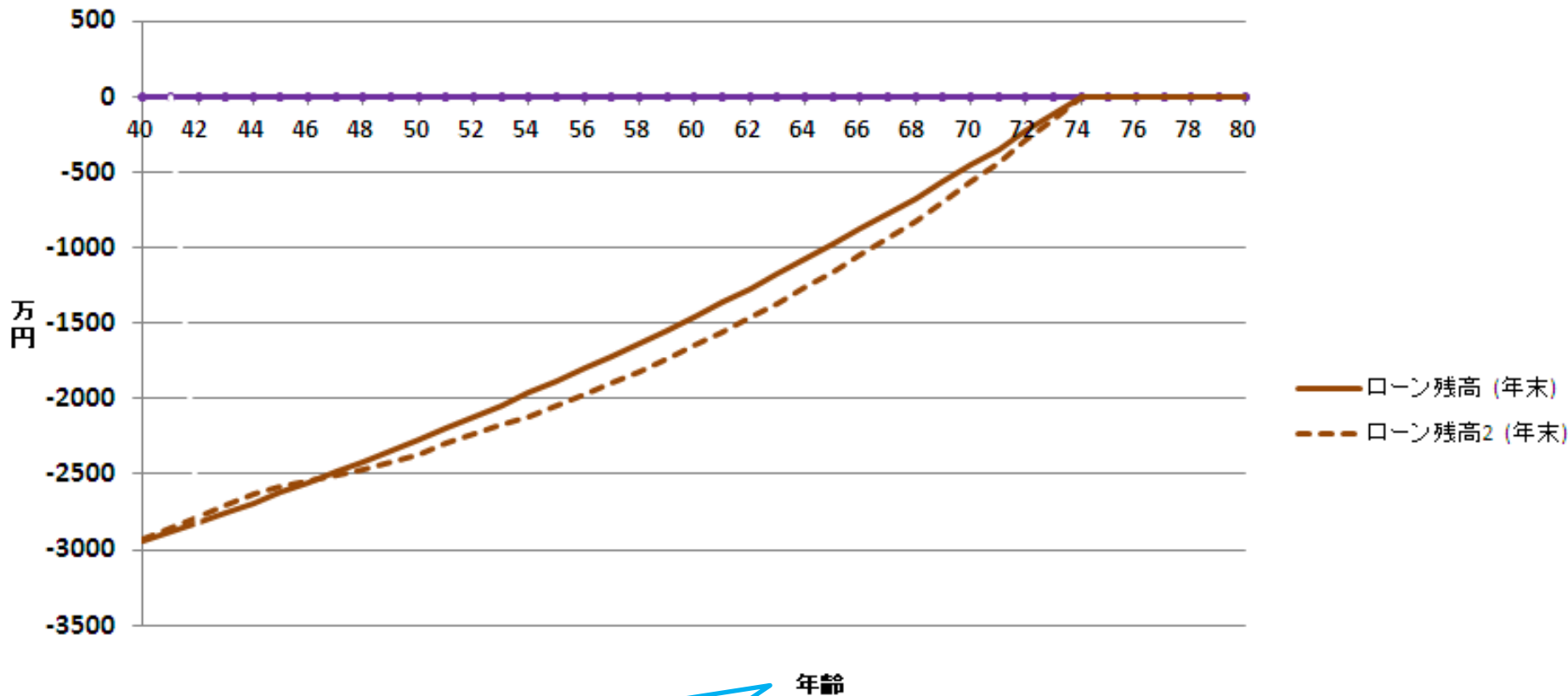
ローンタブを選択します



# 例：住宅ローン 結果表示 ローン残高

今後40年間のローン残高を示します

タブを選択します

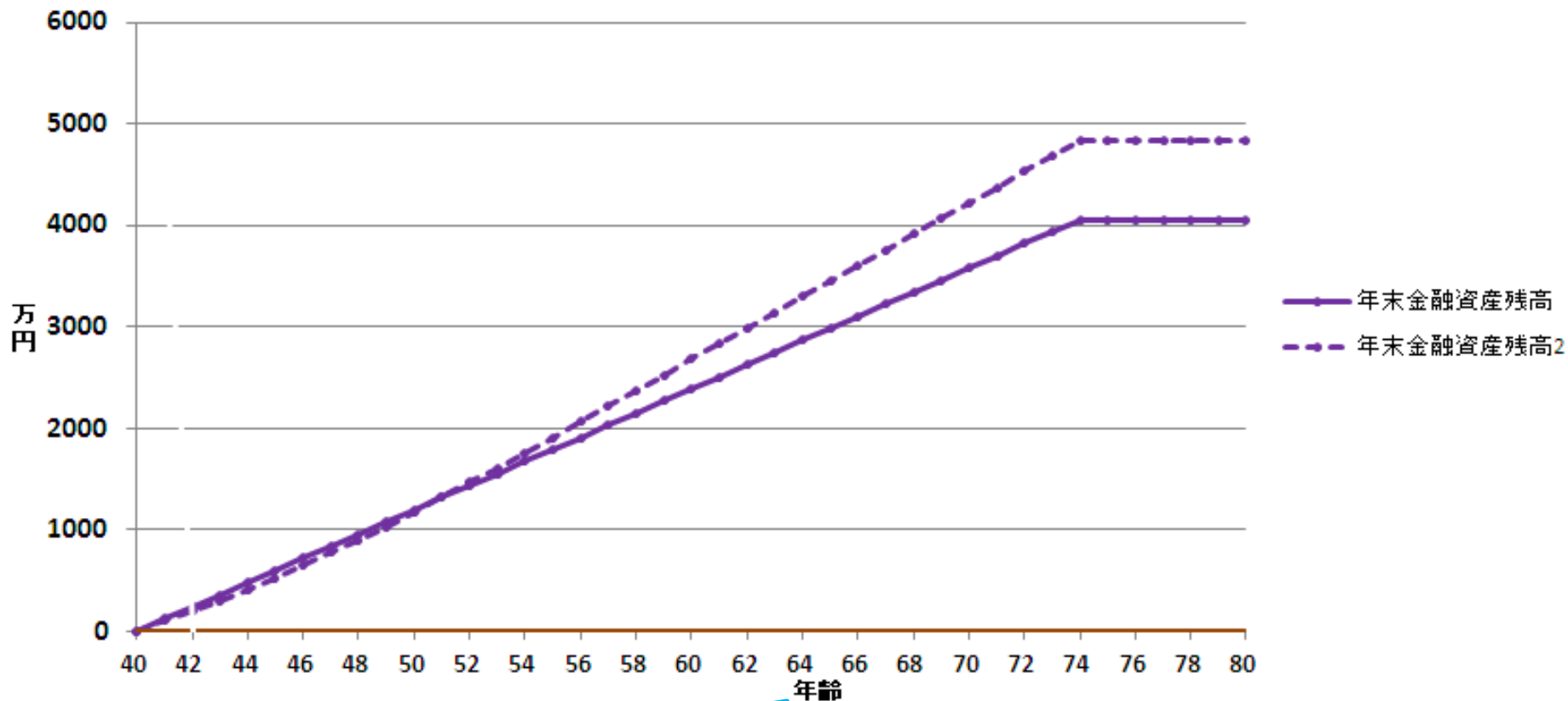


スクロールダウンして年間収支と金融資産をゼロにし、ローン残高に"1"を入れ、また年齢を選択します

# 例：住宅ローン 結果表示 返済額累計

今後40年間の返済額累計を示します

タブを選択します



スクロールダウンして年間収支とローン残高にゼロを、金融資産に“-1”を入れ、また年齢を選択します

# 例:住宅ローン 結果表示 ローン返済予定表 #1

例1の固定金利のローン条項とローン返済予定表を示します

キャッシュタブを選択します

ローン(万円)	物件価格	新規 1.2	借入開始	借入金(万)	年利 (%)	期間 (年)	年返済額	金利終了	返済年	元金残高
ローン1 (#1)	0	1	2012	3,000	2.000%	35	119	2046	2046	0
ローン2 (#2)	0	0	0	0	0.000%	0	0	0	-1	0
ローン3 (#3)	0	0	0	0	0.000%	0	0	0	-1	0
ローン4 (#4)	0	0	0	0	0.000%	0	0	0	-1	0
ローン5 (#5)	0	0	0	0	0.000%	0	0	0	-1	0
									計⇒	0

ローン返済予定表詳細

西暦	基準年以降の情報	2012	2013	2014	2015	2016	2017	2018	2019
#1 年返済額	返済額合計	4,174	119	119	119	119	119	119	119
#1 元金返済額	元金	3,000	60	61	62	63	65	66	67
#1 支払利息	利息小計	1,174	59	58	57	56	54	53	52
#1 年末元金残高			2,940	2,879	2,817	2,753	2,689	2,623	2,555
									2,486

# 例：住宅ローン 結果表示 ローン返済予定表 #2

例2の変動金利のローン条項とローン返済予定表を示します

キャッシュ2タブを選択します

ローン(万円)	物件価格	新規 1.2	借入開始	借入金(万)	年利 (%)	期間 (年)	年返済額	金利終了	返済年	元金残高
ローン1 (#1)	0	2	2012	3,000	0.900%	35	100	2016	2016	2,627
ローン2 (#2)	0	4	2017	2,627	3.000%	30	125	2017	2021	2,426
ローン3 (#3)	0	4	2022	2,426	3.500%	25	146	2024	2026	2,117
ローン4 (#4)	0	4	2027	2,117	4.000%	20	154	2046	2046	0
ローン5 (#5)	0	0	0	0	0.000%	0	0	0	-1	0
									計⇒	0

ローン返済予定表詳細

西暦	基準年以降の情報		2012	2013	2014	2015	2016	2017	2018	2019
#1	年返済額	返済額合計	500	100	100	100	100			
	元金返済額	元金	3,000	73	74	75	75	76		
	支払利息	利息小計	127	27	26	25	25	24		
	年末元金残高			2,927	2,853	2,778	2,703	2,627		
#2	年返済額	返済額合計	625					125	125	125
	元金返済額	元金	2,627					47	36	37
	支払利息	利息小計	424					78	89	87
	年末元金残高							2,580	2,545	2,507



スクロールダウンして、その他のローン返済予定表を表示します

事前の許可なくして、当資料の無断使用、無断複写、無断配布などは、固くお断りいたします。